



LES FORMULES  
SPECTACLES  
POUR LES ENTREPRISES  
SAISON 2017-2018

# LES SALLES

## SOUS LE PAVÉ

Salle de spectacle et bar-restauration.  
Entre 50 et 70 places assises selon la configuration.



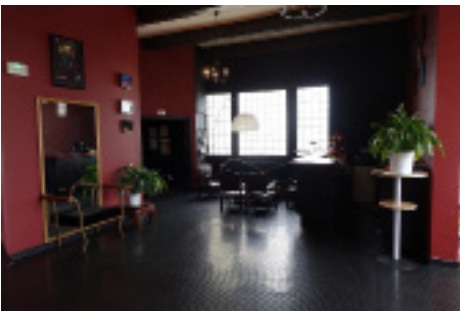
## GRANDE SALLE

Salle de spectacle.  
208 places assises.



## SALON

Cet espace peut facilement être privatisé pour des cocktails.  
30 places debout.



---

# LES TARIFS

## (SPECTACLE SEUL)

Vos salariés bénéficient d'un tarif préférentiel sur présentation de la carte d'adhérent du comité d'entreprise à la billetterie.

**14 € par personne** au lieu de 18€.

Nous proposons, pour les groupes de cinq personnes et plus, un tarif préférentiel à **8 € par personne** par l'achat de carnets pleins feux\* ou en faisant une réservation préalable avec bon de commande.

\*Carnet pleins feux : carnet de 5 places non-nominatives, utilisables sans limitation de durée et valables dans 10 salles toulousaines : Cave Poésie, Théâtre Le Fil à Plomb, Théâtre du Grand Rond, Théâtre du Pont Neuf, Théâtre de la Violette, Théâtre Le Hangar, Théâtre du Pavé, Théâtre du Chien Blanc, Théâtre Le Ring, Bijou.

# LES FORMULES

Choix du spectacle dans notre programmation.

Réservation préalable entre 15 jours et 2 mois en amont selon la formule.

## COTE JARDIN

### Spectacle + coupe de champagne

14 € par personne la soirée

Valable pour les groupes de moins de 30 personnes

La soirée peut se dérouler de la manière suivante : 19h00 - 20h15, accueillez vos invités autour d'une coupe de champagne dans le salon privatisé | 20h30 - 22h00, découvrez le spectacle.

---

## 100% PAVÉ

### Spectacle + les assiettes du Pavé + un verre de vin

20 € par personne la soirée

Valable pour les groupes de moins de 30 personnes

La soirée peut se dérouler de la manière suivante : 19h00 - 20h15, accueillez vos invités Sous le Pavé autour des assiettes gourmandes du Pavé et d'un verre de vin | 20h30 - 22h00, découvrez le spectacle.

---

## COTE COUR

### Spectacle + cocktail dinatoire, vin et champagne

58 € par personne la soirée

Valable pour les groupes de moins de 30 personnes

La soirée peut se dérouler de la manière suivante : 19h00 - 20h15, accueillez vos invités autour d'un cocktail traiteur dinatoire salé et d'un verre dans le salon privatisé | 20h30 - 22h00, découvrez le spectacle | 22h00 - 22h45, échangez sur le spectacle autour d'un cocktail sucré et d'une coupe de champagne dans le salon privatisé.

---

## A VOUS DE JOUER

### Privatisation du lieu

2 000 € la soirée

Valable pour les groupes de plus de 30 personnes

---

Nous vous proposons, en plus des différentes formules, d'organiser une visite du théâtre ou de rencontrer les artistes après la représentation (sur simple demande et en fonction des disponibilités des équipes).

# LA MISE À DISPOSITION

Hors programmation.

Réservation conseillée 4 mois en amont.

Nous pouvons mettre à disposition notre lieu pour vos réunions, cocktails, pots de départ, conférences, spectacles, présentation de produits...

Du personnel d'accueil et des régisseurs peuvent être présents selon vos besoins. Nous pouvons vous envoyer la fiche technique du lieu sur simple demande.

Chaque devis se fait sur mesure, sous réserve de disponibilité des salles et des équipes.

---

## LE THÉÂTRE DU PAVÉ

34, rue Maran – 31400 Toulouse



### CONTACTS

**Pour une simple réservation, un partenariat billetterie ou les formules :**

Justine Ducat | 05 62 26 43 66 | justine.ducat@theatredupave.org

Victoire Lizop | 05 62 26 43 66 | victoire.lizop@theatredupave.org

**Pour une privatisation ou une mise à disposition du lieu :**

Pierre Marty | 05 62 26 43 66 | pierre.marty@theatredupave.org

### ACCES

Métro ligne B arrêt St-Agne SNCF > à deux minutes à pied

Parking du Théâtre voiture et 2 roues (places limitées).

Vélo : 128, 155, 156, 157, 158, 159.

Bus ligne 115 ou 34 arrêt gare St-Agne SNCF.

Bus soirée ligne 2S arrêt Provence ou 12S arrêt St-Michel.

### ACCUEIL DU PUBLIC A MOBILITE REDUITE

Les travaux permettant l'accueil des personnes à mobilité réduite sont à l'étude avec la ville de Toulouse, propriétaire du bâtiment. En attendant leur réalisation, l'équipe du Pavé sera toujours ravie de vous accueillir comme elle le fait depuis toujours. Nous vous encourageons vivement à nous prévenir lors de votre réservation pour que nous puissions rendre votre venue la plus agréable possible.

